

Информация о работе по профилактике девиантного поведения.

«Групповая психологическая работа с детьми с агрессивным поведением»

В МБОУ «Горельская СОШ» работает « Служба примирения» , действующая на основе добровольческих усилий обучающихся.

Целью службы примирения является содействие профилактике правонарушений и социальной реабилитации участников конфликтных и криминальных ситуаций на основе принципов восстановительного правосудия.

Задачами службы является проведение примитивных программ для участников школьных конфликтов и ситуаций криминального характера.

Так же осуществляется **программа психолого-педагогического сопровождения обучающихся, склонных к девиантному поведению**

« **Лабиринты моего Я** », которая рассчитана на 2 года реализации и состоит из 3 этапов реабилитации подростков.

1 этап. Диагностический (ноябрь-декабрь 2017 года)

Цель комплексного диагностирования: улучшение эффективности от реализации программы в процессе отслеживания результатов её выполнения

Методика первичной диагностики и раннего выявления детей “группы риска” (М.И. Рожков, М.А. Ковальчук)

Проведение комплексной диагностики для изучения состояния агрессии.

Изучение эмоциональных состояний (тест М. Люшера) и «Самооценка эмоциональных состояний» (А. Уэссман и Д. Рикс)

Изучение темперамента и самооценки (Личностный опросник Г. Айзенка // подростковый вариант. Тест на темперамент ЕРІ. Диагностика самооценки по Айзенку. Методика определения темперамента)

Изучение индивидуально-типологических особенностей личности

(Патохарактерологический диагностический опросник для подростков (Н.Я.Иванов, А.Е.Личко)

2 этап. Профилактико-коррекционный (январь 2017 - апрель 2018)

(Составление банка данных обучающихся «группы риска» и составление индивидуальных коррекционных программ по реабилитации подростков)

Проведение индивидуальных коррекционных занятий с элементами арттерапии

Тренинг конструктивного взаимодействия (общения) «Не навреди!»

Тренинги коррекции негативных эмоциональных состояний (по снижению уровня агрессивности)

Цикл классных часов « Конфликты. Способы их преодоления »

Регулярные индивидуальные и групповые консультирования родителей и педагогов.

3 этап. Экспертно-аналитический (май 2018)

Мониторинг динамики уровня развития обучающихся склонных к агрессивному поведению.

В конце учебного года был проведен сравнительный анализ динамики развития коммуникативных и социальных навыков у детей, склонных к агрессивному поведению с составлением диаграммы, характеризующей полную социально-педагогическую статистику классов начального, среднего и старшего звена, с учётом уровня обученности учащихся, имеющих проблемы в адаптации и социализации.

Одним из показателей успешности реализации программы является результативность взаимодействия обучающихся «группы риска» с другими участниками УВП (учебно- воспитательного процесса).

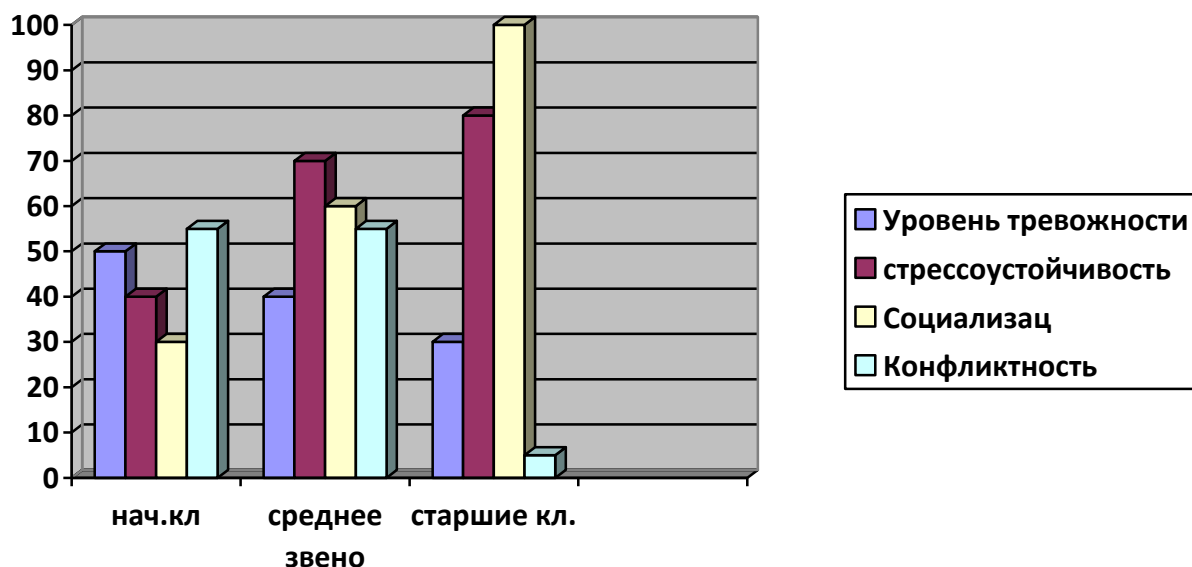
Вовлечение их в общественно- полезную деятельность класса и школы через их личностный опыт стимулирует развитие их уровня ответственности и самостоятельности в принятии решений, и, в конечном итоге, стало залогом их успешной социализации.

Вывод:

Реализация программы по профилактике агрессивного поведения имеет стабильную положительную динамику:

	Нач.классы (1-4 кл.)	Среднее звено (5-8 кл.)	Старшие классы (10-11 кл.)
<i>Общее количество обучающихся</i>	<i>145 чел.</i>	<i>205 чел.</i>	<i>27 чел.</i>
<i>Количество обучающихся, склонных к агрессивному поведению</i>	<i>15 чел. (10 %)</i>	<i>38 чел. (19 %)</i>	<i>2 чел. (7 %)</i>

**Сравнительный анализ уровня развития
детей МБОУ «Горельская СОШ», склонных к агрессивному поведению
(май 2018 уч.г.)**



Сравнительный анализ динамики развития коммуникативных и социальных навыков у детей с агрессивным поведением.

	Начальные классы (1-4 кл.)	Среднее звено (5-9 кл.)	Старшие классы (10-11 кл.)
Стартовая диагностика (ноябрь-декабрь)	35%	40%	70%
Конец уч.года (май)	65%	75%	100%

- уменьшились показатели уровня тревожности детей
- увеличился показатель стрессоустойчивости обучающихся

- повысился уровень социализации, что свидетельствует о положительной динамике взаимодействия с окружающими. Дети научились работать в команде, в группе, приходить к общим решениям и выводам.

- изменился обобщенный показатель конфликтности, что свидетельствует о том, что подростки стали использовать способы конструктивного общения.

Групповая психологическая работа с родителями, склонными к агрессивному поведению в отношении детей.

Психологическая компетентность родителей – важное условие коррекции агрессивного поведения ребёнка.

Согласно программе работы с родителями агрессивных подростков «Гроссмейстер общения» занятия проводятся 2 раз в месяц в рамках деятельности социальной гостиной школы.

1 этап – Диагностический

(проводится диагностика взаимодействия родителей с детьми, определяется стиль воспитания)

2 этап- Формирующий

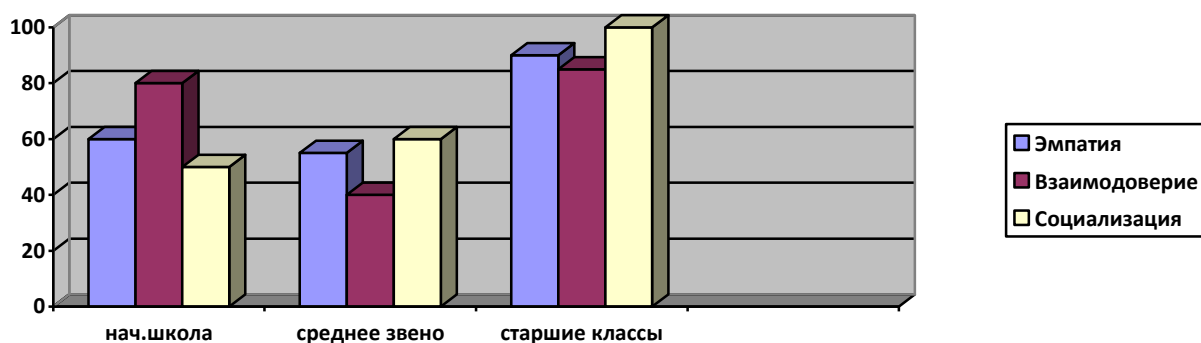
Занятия проходят в форме семинара –практикума и цикла тренинговых занятий с использованием ролевых игр и методов формирования конфликтной компетентности.

Тренинги проводятся на группе в количестве 10-12 человек и имеют следующую структуру: психологическая разминка, психотехнические упражнения, стимулирующие групповую динамику, корректирующие психологические упражнения, внутригрупповая дискуссия, межгрупповая дискуссия, обратная связь.

3 этап – Заключительный

Саморефлексия (выработка навыка эффективного взаимодействия с детьми)

Результативность деятельности работы с родителями.



	<i>Начальная школа (1-4 кл.)</i>	<i>Среднее звено (5-8 кл.)</i>	<i>Старшие классы (10-11 кл.)</i>
Уровень эмпатии	55%	45%	90 %
Уровень взаимодоверия	78%	40%	80%
Уровень социализации	45%	60%	100%

- Увеличился уровень психологической компетентности родителей;
- расширились возможности понимания своих детей;
- выработались новые навыки взаимодействия;
- увеличился уровень социализации ребёнка.